

Оптические и цифровые нивелиры Leica

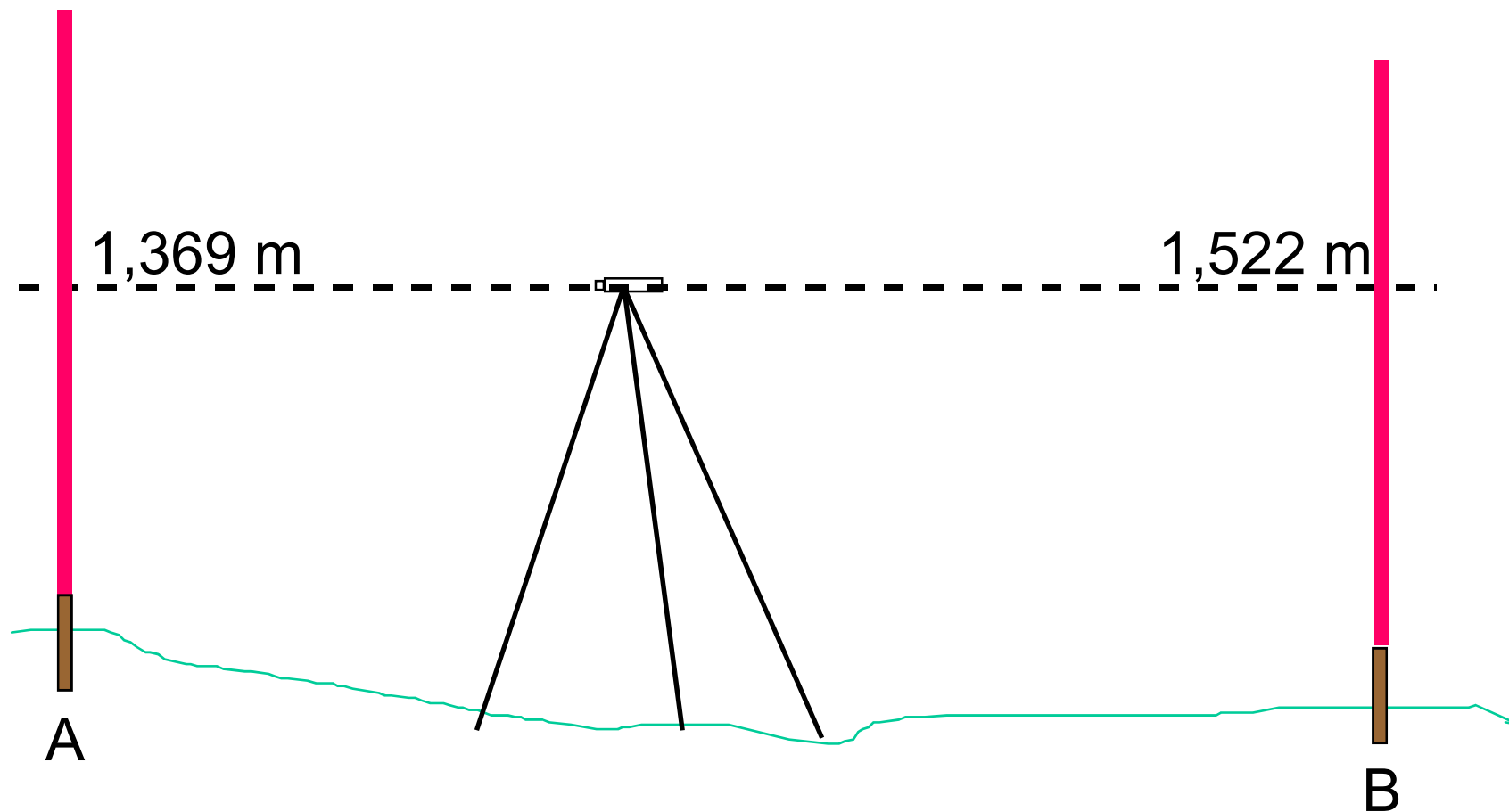


- when it has to be **right**

www.rusgeocom.ru

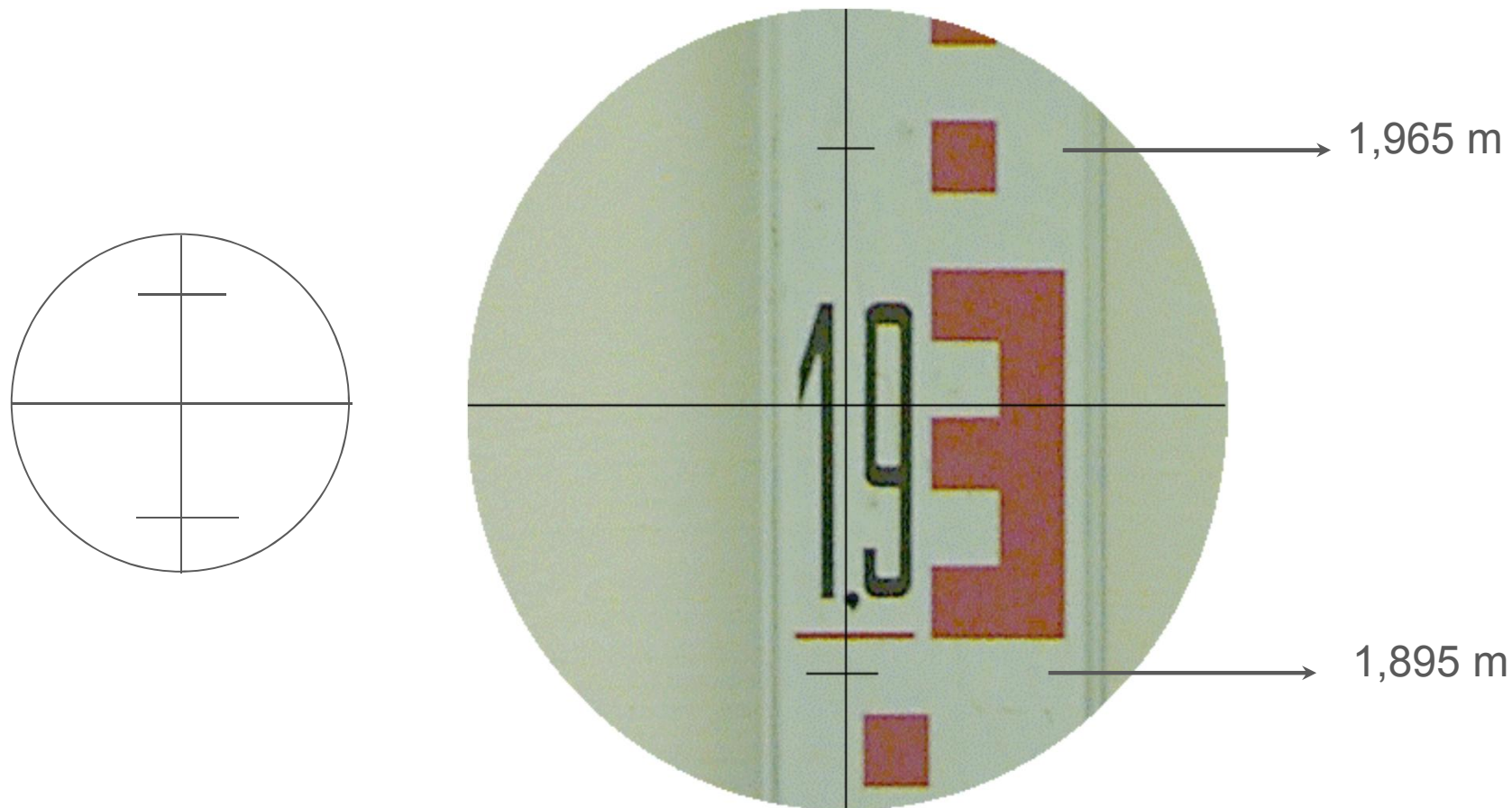
Leica
Geosystems

Определение разницы высот



$$1,522 \text{ m} - 1,369 \text{ m} = 0,153 \text{ m}$$

Определение расстояния до рейки



Расстояние: $(1,965 \text{ м} - 1,895 \text{ м}) \times 100 = 0,07 \text{ м} \times 100 = 7 \text{ м}$

Погрешность: 10-30 см

Нивелиры Leica

Jogger



NA 700



Sprinter



Правильный выбор для каждой задачи

- when it has to be **right**

www.rusgeocom.ru

Leica
Geosystems

Серия Jogger 20/24/28/32

- Простой
- Надежный
- Недорогой



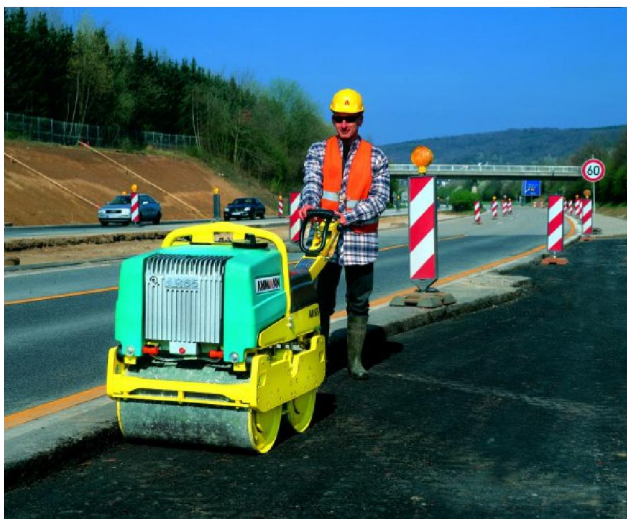
Leica Jogger 20/24/28/32

Технические характеристики

	Jogger 20	Jogger 24	Jogger 28	Jogger 32
Точность на 1км двойного хода ISO 17123-2	2.5 mm	2.0 mm	2.0 mm	2.0 mm
Увеличение (кратность)	20 x	24 x	28 x	32 x
Мин. фокусное расстояние	1.0 m	1.0 m	1.0 m	1.0 m
Диапазон работы компенсатора	± 15 ‘	± 15 ‘	± 15 ‘	± 15 ‘
Точность (стандартное отклонение)	0.5 “	0.5 “	0.5 “	0.5 “
Лимб	360 °	360 °	360 °	360 °
Класс защиты	IP54	IP54	IP54	IP54
Рабочая температура	- 20 °С до + 40 °С	- 20 °С до + 40 °С	- 20 °С до + 40 °С	- 20 °С до + 40 °С
Вес	1.5 kg	1.5 kg	1.5 kg	1.5 kg

Серия **NA 720/724/728/732**

- Автоматический компенсатор
- Магнитный демпфер
- Просветленная оптика
- Легкий и прочный корпус
- IP 57



Leica NA700

Технические характеристики

	NA720	NA724	NA728	NA730
Точность на 1км двойного хода ISO 17123-2	2.5 mm	2.0 mm	1.5 mm	1.2 mm
Увеличение (кратность)	20 x	24 x	28 x	30 x
Мин. фокусное расстояние	0.5 m	0.5 m	0.7 m	0.7 m
Диапазон работы компенсатора	± 15 ‘	± 15 ‘	± 15 ‘	± 15 ‘
Точность (стандартное отклонение)	0.5 “	0.5 “	0.3 “	0.3 “
Лимб	360 °, 400 гон	360 °, 400 гон	360 °, 400 гон	360 °, 400 гон
Класс защиты	IP57	IP57	IP57	IP57
Рабочая температура	- 20 до + 50°C	- 20 до + 50°C	- 20 до + 50°C	- 20 до + 50°C
Газонаполненный объектив	да	да	да	да

Leica Sprinter 50 / 150 / 150M / 250M

“Просто нажмите на кнопку”



- when it has to be **right**

www.rusgeocom.ru

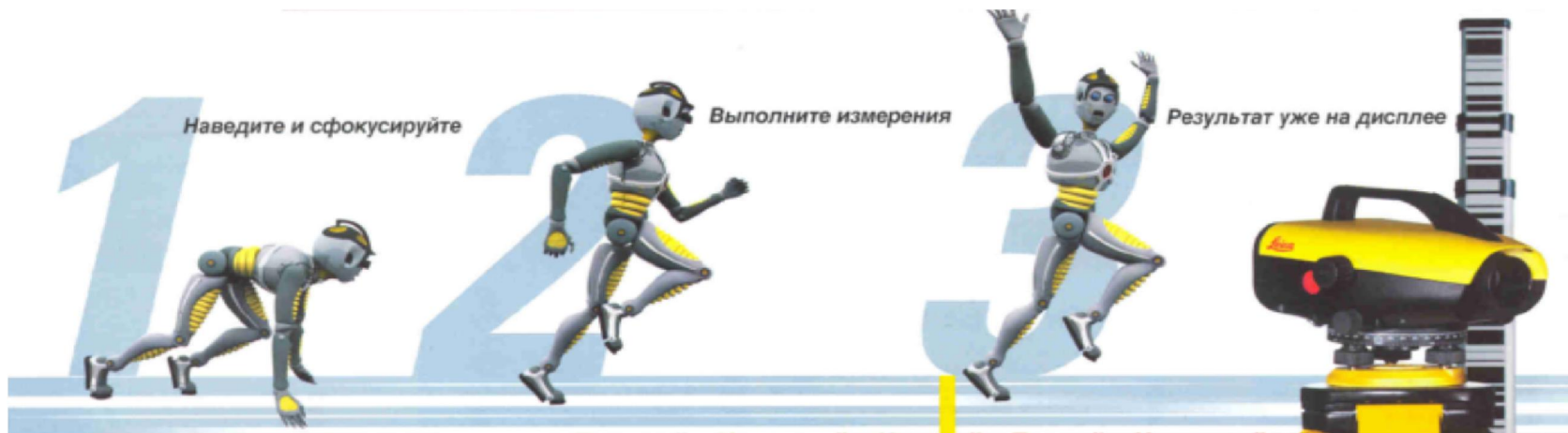
Leica
Geosystems

Новый стандарт в строительстве

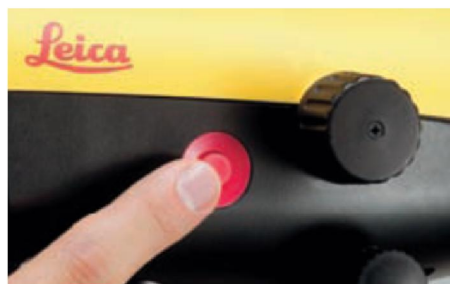


Недорогие и простые в эксплуатации электронные нивелиры серии SPRINTER позволяют повысить производительность работы на 50 %, по сравнению с использованием оптических нивелиров

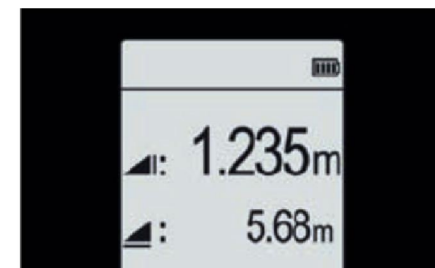
Работать стало просто – как Раз-Два-Три



Наведите трубу на рейку и сфокусируйтесь



Выполните измерение



Результат уже на дисплее

Leica Sprinter 50

Преимущества, покупатели

Преимущества

- Быстрое и легкое управление одним нажатием кнопки
- Быстрое цифровое считывание высоты и расстояния
- Универсальность: может применяться в качестве оптического нивелира
- Ударостойкий и пыле-, влагозащищенный
- Нет необходимости обучения

Основные покупатели, рынок

- Начинающие пользователи имеющие навыки работы только с оптическими нивелирами
- Пользователи, которых устраивает упрощенный функционал
- Общее строительство
- Малое строительство
- Все, кто постоянно выполняет основные задачи по нивелированию

Строительные нивелиры Leica Sprinter 50 / 150

Sprinter 50 (Standard / US) Артикул 762628 / 764686

- Sprinter 50, точность 2.0 мм, электронный компенсатор
- Кейс, ремешок, юстировочный инструмент
- Мультиязычное руководство пользователя, 4 батарейки АА



Sprinter 150 Артикул 762629

- Sprinter 150, точность 1.5 мм, электронный компенсатор
- Автоматическое вычисление превышения и приведенного уровня
- Кейс, ремешок, юстировочный инструмент
- Мультиязычное руководство пользователя, 4 батарейки АА
- Возможность выбора языка, непрерывные измерения, возможность настройки инструмента

Нивелиры с расширенным функционалом Leica Sprinter 150/150M / 250M

Sprinter 150M / 250M
Артикул 762630 / 762631

- Sprinter 150M / 250M, точность 1.5 мм / 1.0 мм , электронный компенсатор, диск с ПО, USB кабель для передачи данных
- Кейс , ремешок, юстировочный инструмент
- Мультязычное руководство пользователя, бошюра, 4 батарейки AA
- Встроенная память
- Передача данных на компьютер через USB порт
- Выбор языка, непрерывное измерение, настройка инструмента
- При использовании односекционной фиброгласовой рейки точность Sprinter 250M достигает 0.7 мм



Leica Sprinter 150M / 250M

Преимущества

Основные преимущества

- Быстрая и простая передача данных через USB порт: Запустите программу DataLoader, подключитесь к Sprinter, нажмите на кнопку для экспорта данных в Excel (только для Sprinter 150M / 250M)
- Мультиязычный интерфейс
- Интуитивно понятное ПО: четкая структура меню, простые в управлении встроенные приложения
- Повышенная точность: 1.5 мм у Sprinter 150 / 150M, 1.0 мм у Sprinter 250M, 0.7 мм у Sprinter 250M с использованием фиброгласовой (инварной) рейки
- Дополнительные приложения: Основные функции нивелирных ходов, удобная программа определения выемки и отсыпки, функция таймера для задач мониторинга (только для Sprinter 150M / 250M)
- Расширенный объем памяти: До 1000 точек (только для Sprinter 150M / 250M)



Нивелиры Leica Sprinter 150M / 250M

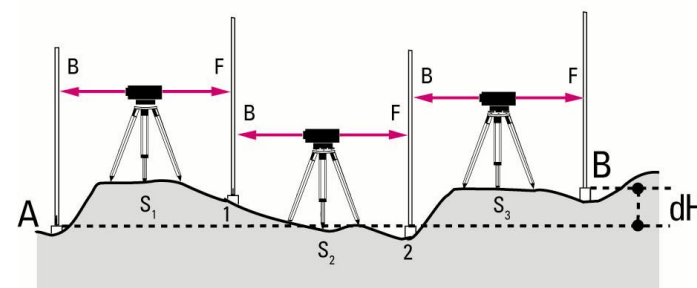
Программное обеспечение

Превышение, приведенный уровень

- Автоматическое вычисление превышения и приведенного уровня

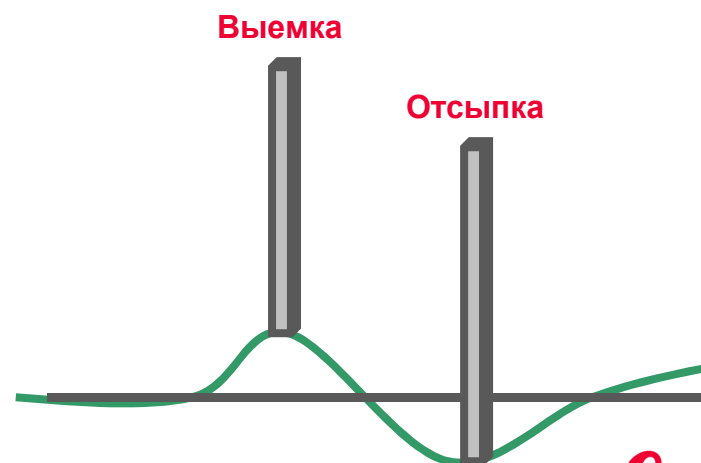
Нивелирный ход

- Выберите способ измерения точек хода задняя точка (B) – промежуточная точка (I) – передняя точка (F) BIF, BF, BFFB
- Следуйте инструкциям на экране, чтобы проложить нивелирный ход
- Данные записываются в определенном порядке необходимом для скачивания



Выемка и отсыпка

- Автоматическое вычисление значений выемки и отсыпки относительно заданного проектного уровня



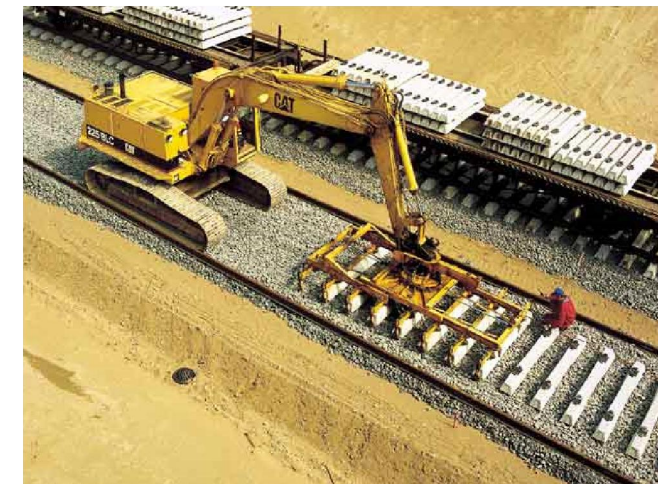
- when it has to be **right**

Leica Sprinter 150 / 150M / 250M

Ключевые клиенты

Основные покупатели, рынок

- Пользователи которые хотят получить больше возможностей, чем только измерение отметок и расстояний
- Строительные площадки больших и средних размеров, гражданское строительство
- Геодезисты, подрядчики и субподрядчики, проектные институты, контролирующие организации, архитекторы
- Дорожное и железнодорожное строительство
- Подходит для профессиональных и специальных задач нивелирования, Sprinter 250M с точностью 0.7 мм позволяет отслеживать вертикальные смещения



Leica Sprinter 50 / 150 / 150M / 250M

Технические характеристики серии

- Точность электронного считывания на 1 км двойного хода: 2.0 мм у Sprinter 50, 1.5 мм у Sprinter 150 / 150M, 1.0 мм у Sprinter 250M
- Оптическая точность 2.5 мм, увеличение 24x
- Измеряемое расстояние от 2 до 100 м
- Время измерения 3 сек.
- До 1000 записываемых точек (только Sprinter 150M / 250M)
- Защита от пыли и влаги IP55
- Автоматическое распознавание перевернутой рейки, индикация «вне уровня»
- Дополнительные приложения «Нивелирный ход», «Вычисление отсыпки/выемки» (только Sprinter 150M / 250M)
- Рабочий диапазон температур от -10 до +50 °C
- Вес 2.5 кг.



Leica Sprinter 50 / 150 / 150M / 250M

Сравнение модельного ряда

Модель	Точность	Высота, Расстояние	Превы- шение	Мульти- язычное меню	Нивелирный ход	Выемка Отсыпка	Запись данных
Sprinter 50	2.0 мм	■					
Sprinter 150	1.5 мм	■	■	■			
Sprinter 150M	1.5 мм	■	■	■	■	■	■
Sprinter 250M	1.0 мм / 0.7 мм	■	■	■	■	■	■